



SINDACO
Sig. Elio Giovanni Rossi

SEGRETARIO
dott. Angela Barletta

TECNICO COMUNALE
Arch. Paolo Bersani

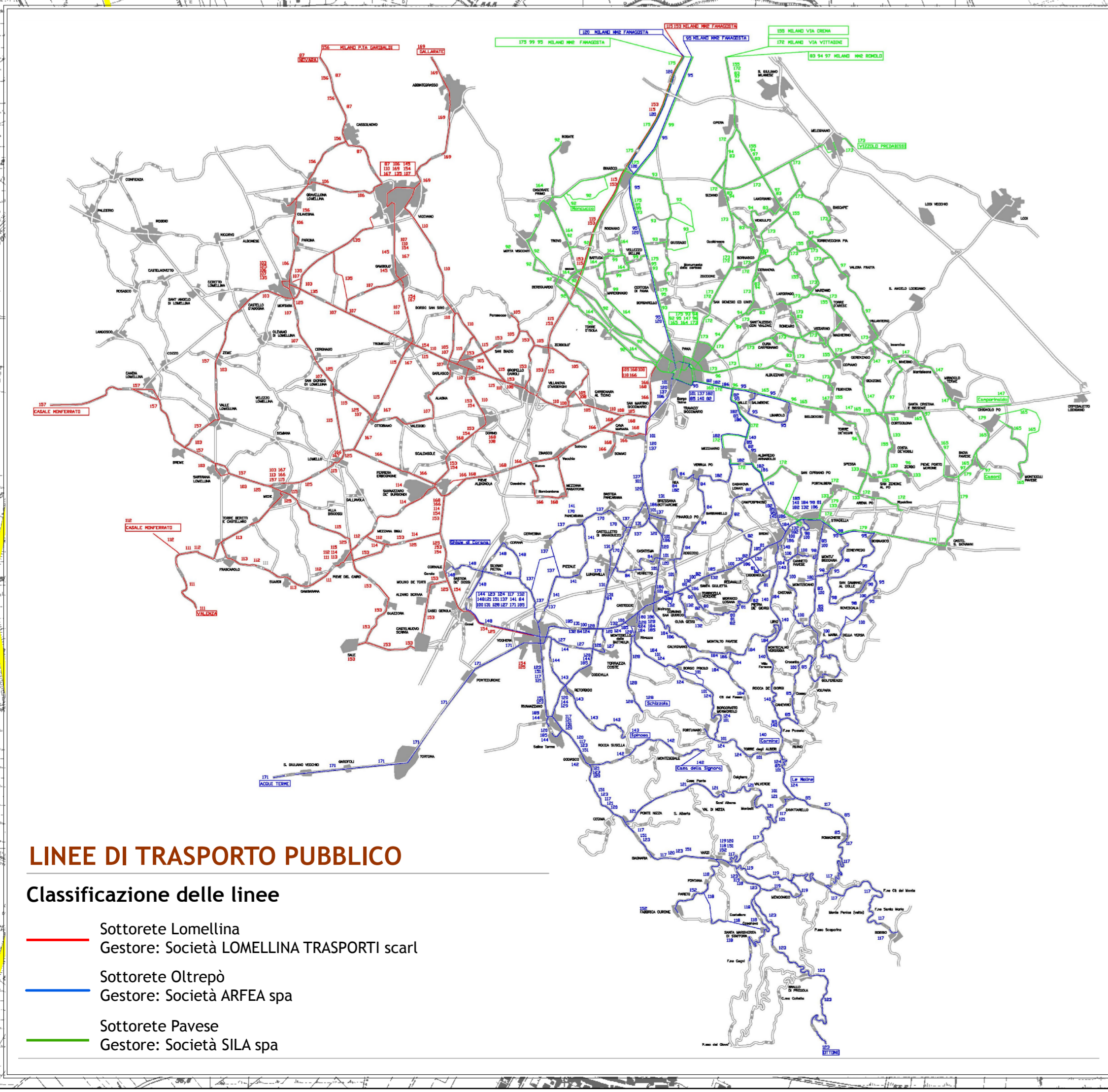
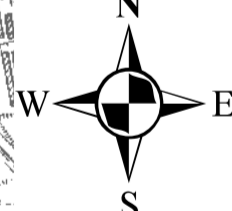
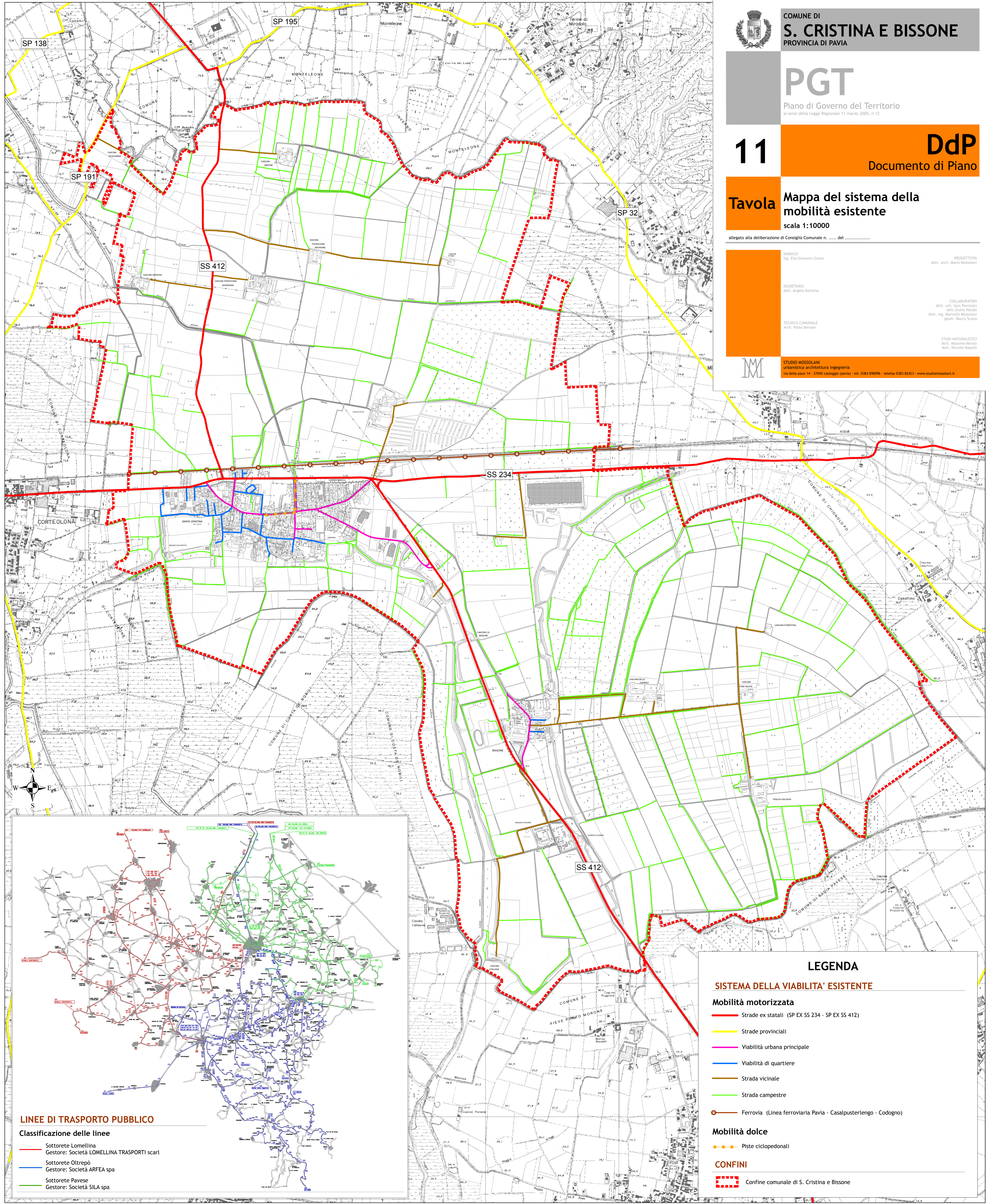
PROGETTISTA
dott. arch. Mario Mossolani

COLLABORATORI
dott. urb. Sara Panizzari
dott. Giulia Nardie
dott. ing. Marcello Mossolani
geom. Mauro Scano

STUDIO NATURALISTICO
dott. Massimo Merati
dott. Niccolò Mape



STUDIO MOSSOLANI
urbanistica architettura ingegneria
Via della pace, 14 - 27045 Casteggio (Pavia) - tel. 0383 890096 - telefax 0383 82423 - www.studiomossolani.it



LINEE DI TRASPORTO PUBBLICO

- Classificazione delle linee**
- Sottorete Lomellina
Gestore: Società LOMELLINA TRASPORTI scart
 - Sottorete Oltrepò
Gestore: Società ARFEA spa
 - Sottorete Pavese
Gestore: Società SILA spa

LEGENDA

SISTEMA DELLA VIABILITA' ESISTENTE

- Mobilità motorizzata**
- Strade ex statali (SP EX SS 234 - SP EX SS 412)
 - Strade provinciali
 - Viabilità urbana principale
 - Viabilità di quartiere
 - Strada vicinale
 - Strada campestre
 - Ferrovie (Linea ferroviaria Pavia - Casalpusterlengo - Codogno)
- Mobilità dolce**
- Piste ciclopedonali
- CONFINI**
- Confine comunale di S. Cristina e Bissone